

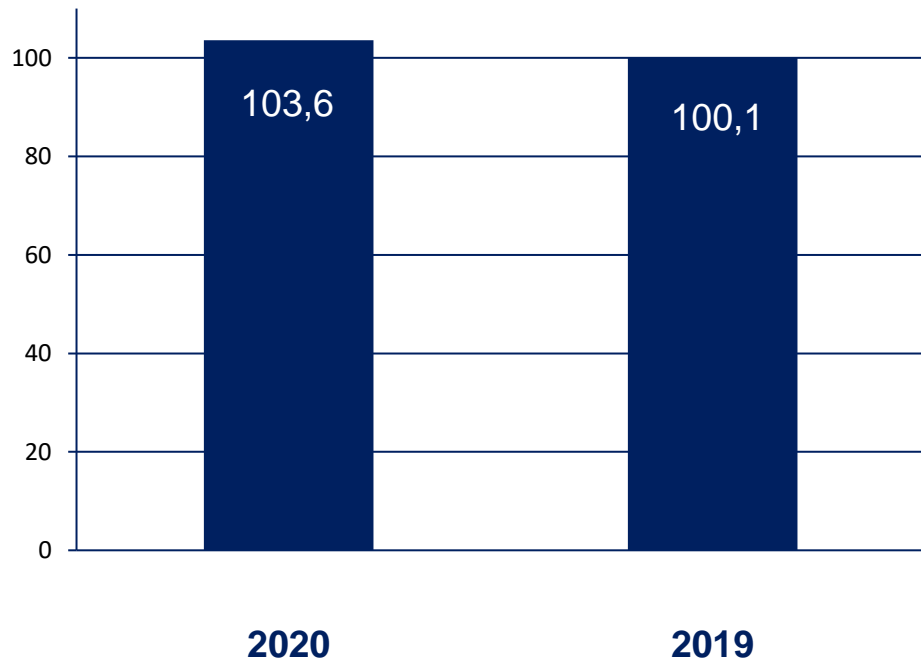
Hauptversammlung am 18. Juni 2021



Konzern

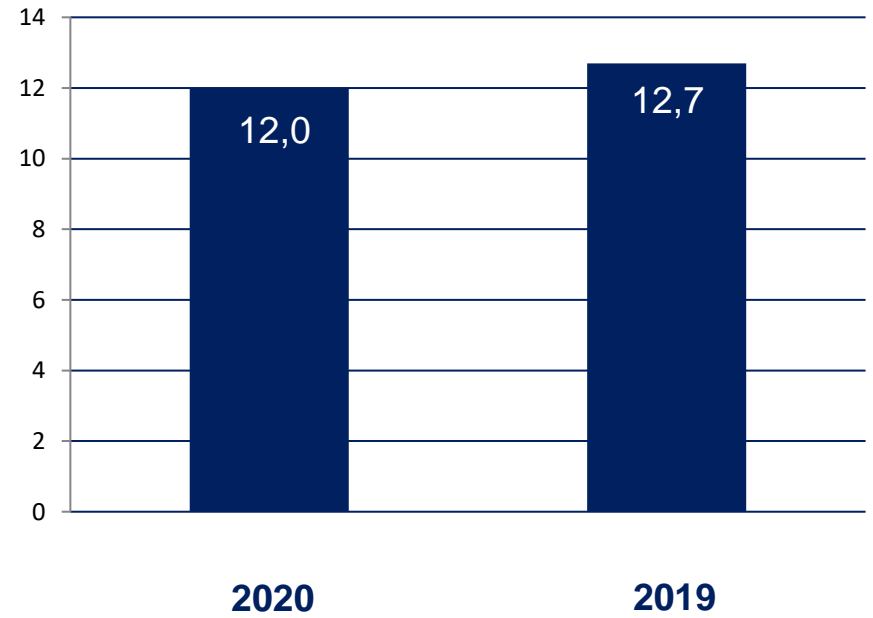
UMSATZ

Mio. Euro



EBIT

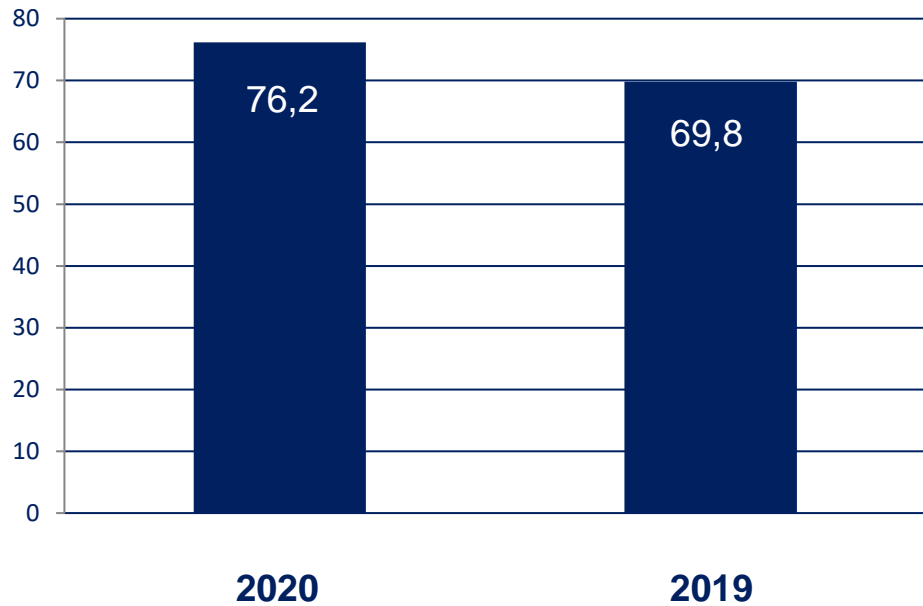
Mio. Euro



Umsatz

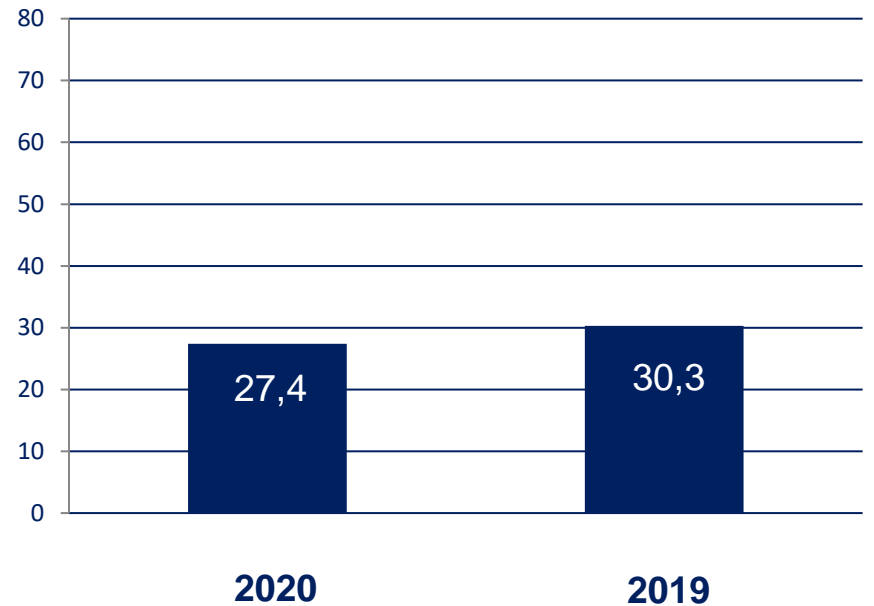
Türsysteme

Mio. Euro



Bauspezialwerte

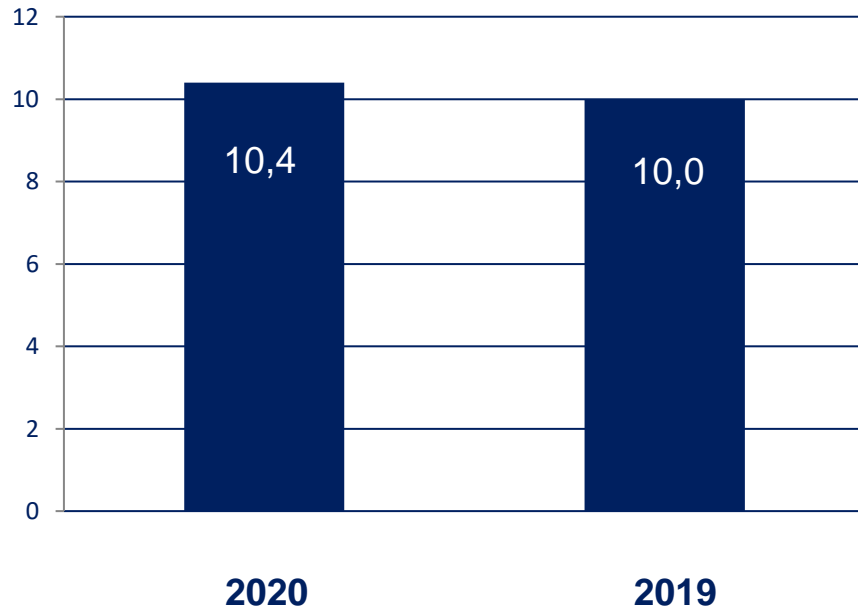
Mio. Euro



EBIT

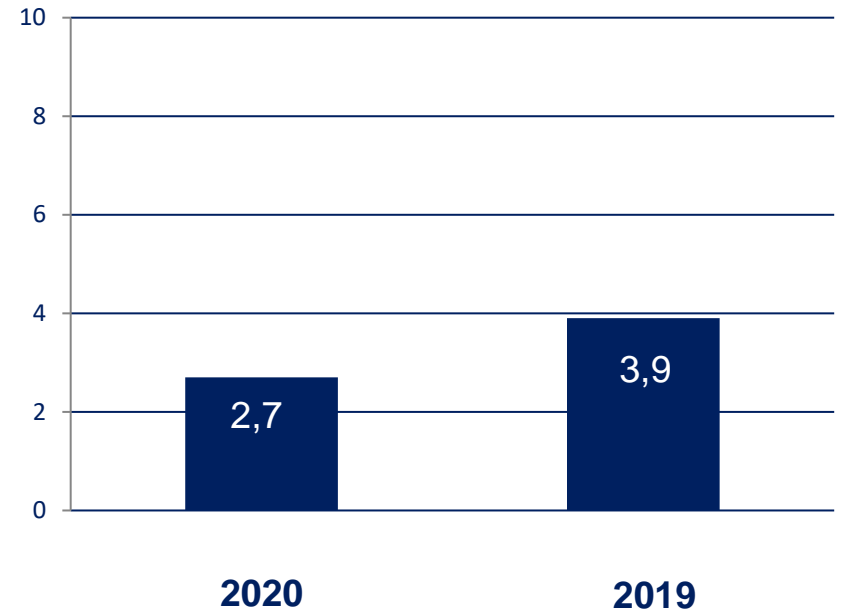
Türsysteme

Mio. Euro



Bauspezialwerte

Mio. Euro



Türsysteme

Geschäftseinheit Türsysteme (in Mio. Euro)	2020	2019
Umsatz	76,2	69,8
EBIT	10,4	10,0
Abschreibungen	3,4	3,3
Investitionen in operatives Vermögen	4,8	5,6
Mitarbeiter	546	530
Exportquote (bereinigt)	25,9 %	26,9 %

Rodenberg Serie Modern



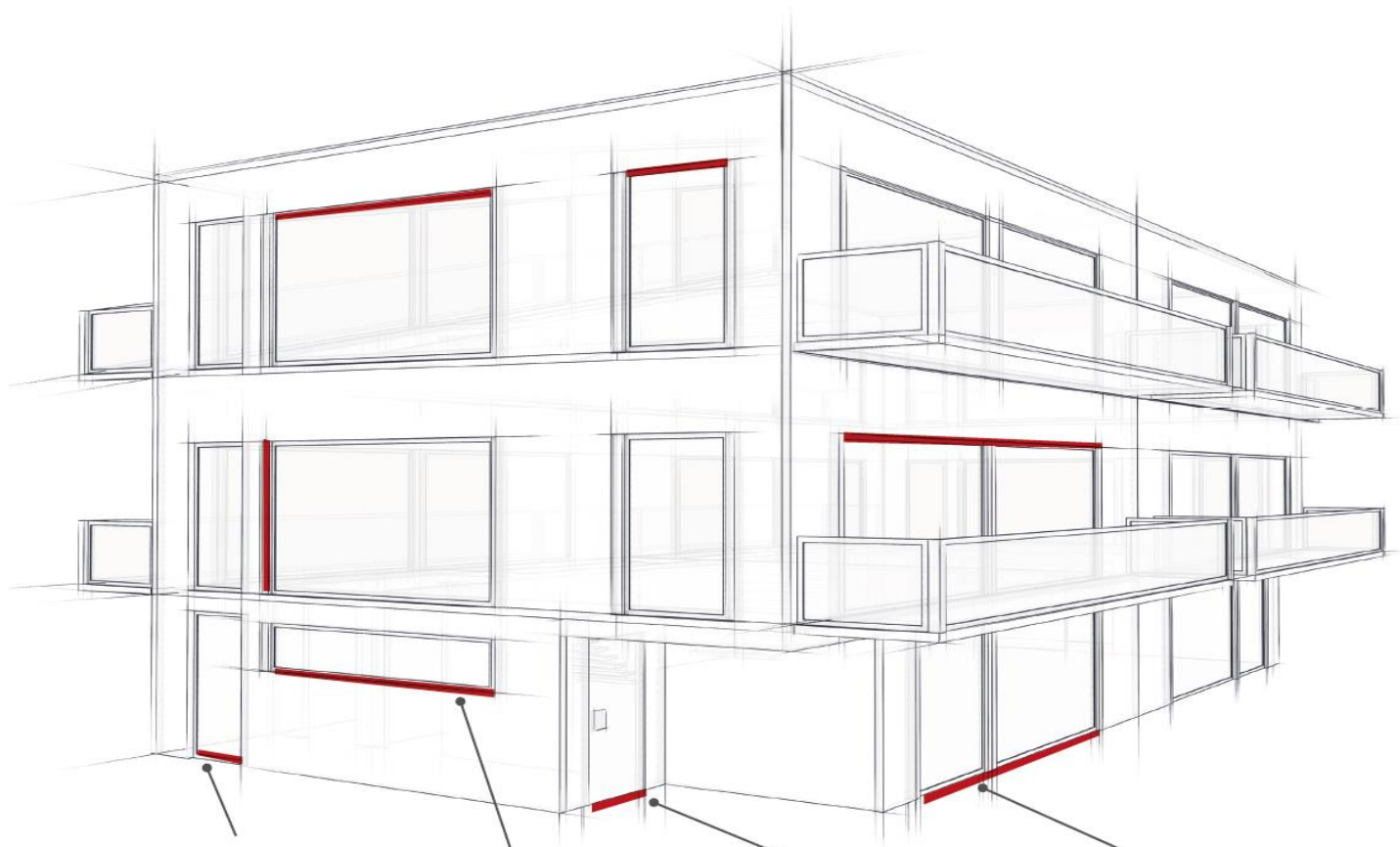
Rodenberg Serie Klassik



Rodenberg Exklusiv



Rodenberg Porta Frame

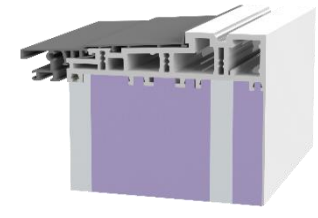
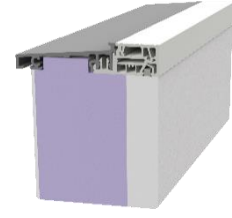
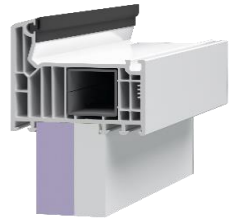
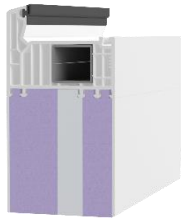


für Fenster &
bodentiefe Elemente

Fensterbankanschluss

für Haustüren

für Hebeschiebetüren



Rodenberg Konfigurator

RODENBERG
GESICHTER EINER TÜR

TRAUMTÜR-KONFIGURATOR

KATALOG ZUR MODELLSUCHE

- GRUNDFORM >
- HAUSFRONT >
- KATALOG** <
- MODELL >
- FARBEN >
- GLÄSER >
- GRIFFE >
- OPTIONEN >
- FERTIG >

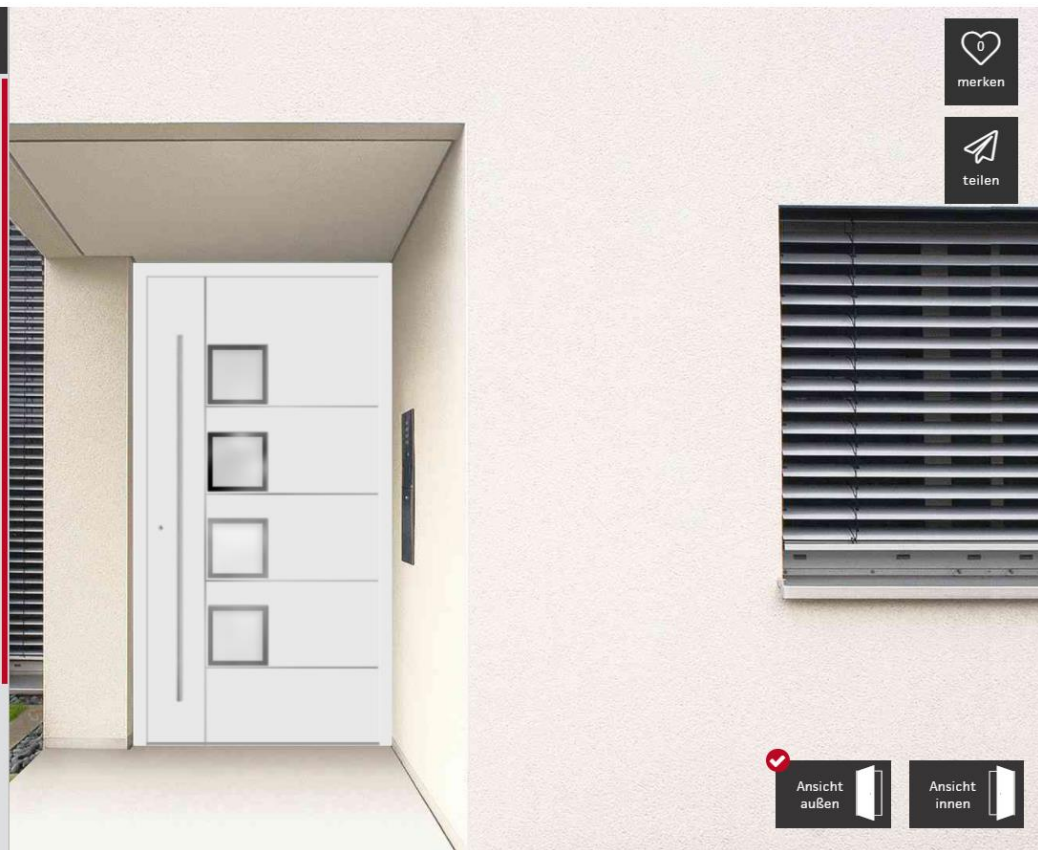
INNOVATIV - ELEGANT
Modern

BRILLANT - EFFEKTVOLL
Glas & Eleganz

LUXURIÖS - EXTRAVAGANT

TRADITIONELL - STILVOLL

ZURÜCK WEITER



Bauspezialwerte

Geschäftseinheit Bauspezialwerte (in Mio. Euro)	2020	2019
Umsatz	27,4	30,3
EBIT	2,7	3,9
Abschreibungen	1,5	1,4
Investitionen in operatives Vermögen	1,1	3,9
Mitarbeiter	168	159
Exportquote	85,3 %	88,1 %

RECKLI France, Toulouse



US Formliner, Las Vegas

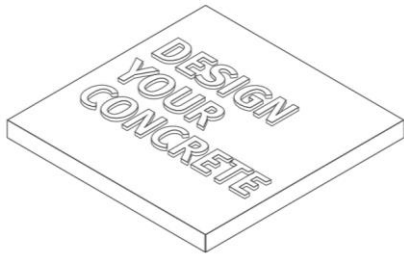


RECKLI Middle East, Dubai

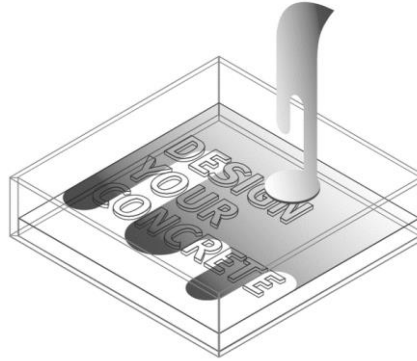


RECKLI Herstellungsverfahren

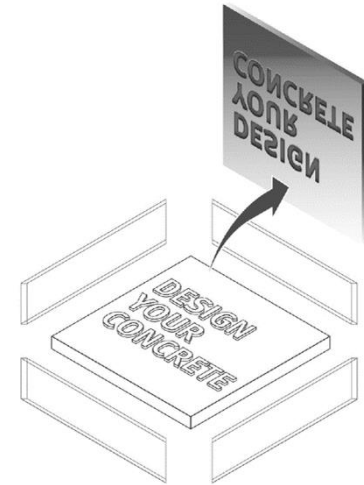
1



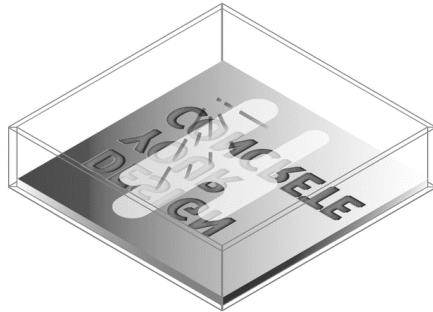
2



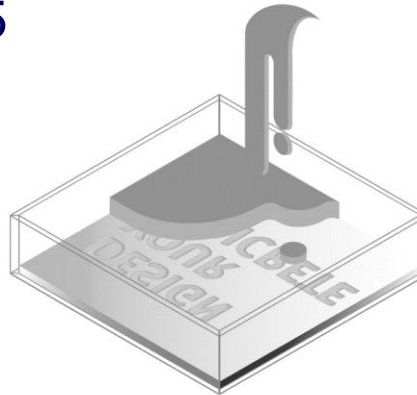
3



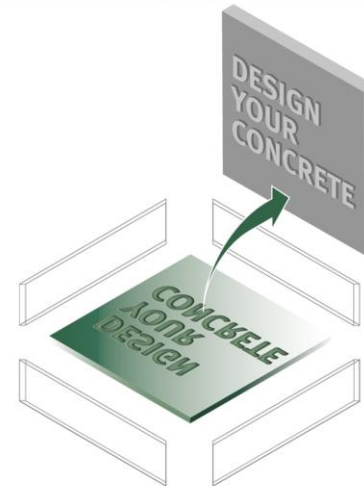
4



5



6



RECKLI Fuchun Bus Cafe, China



RECKLI Radisson Blu, Schweiz



Konzern Jahresergebnis 2020



in Mio. Euro	2020	2019
EBIT Türsysteme	10,4	10,0
EBIT Bauspezialwerte	2,7	3,9
EBIT AG und Konsolidierung	-1,1	-1,2
EBIT Konzern	12,0	12,7
Finanzergebnis	-0,1	-0,2
Steuern	-4,1	-3,9
Jahresüberschuss Konzern	7,8	8,6

AG Jahresergebnis 2020

in Mio. Euro	2020	2019
Beteiligungserträge	13,3	13,9
Sonstige Erträge	0,2	0,2
Holdingsaufwendungen	-1,4	-1,4
Übriges Finanzergebnis	0,3	0,2
Steuern	-3,5	-3,3
Jahresüberschuss	8,9	9,5

Tagesordnung

Tagesordnungspunkt 2

Vorstand und Aufsichtsrat schlagen vor, den Bilanzgewinn des Geschäftsjahres 2020 in Höhe 8.025.281,47 Euro wie folgt zu verwenden:

Ausschüttung einer Dividende von 0,75 Euro je Stückaktie auf das in 9.570.000 Stückaktien eingeteilte dividendenberechtigte Grundkapital in Höhe von 15.312.000,00 Euro =

7.177.500,00 Euro

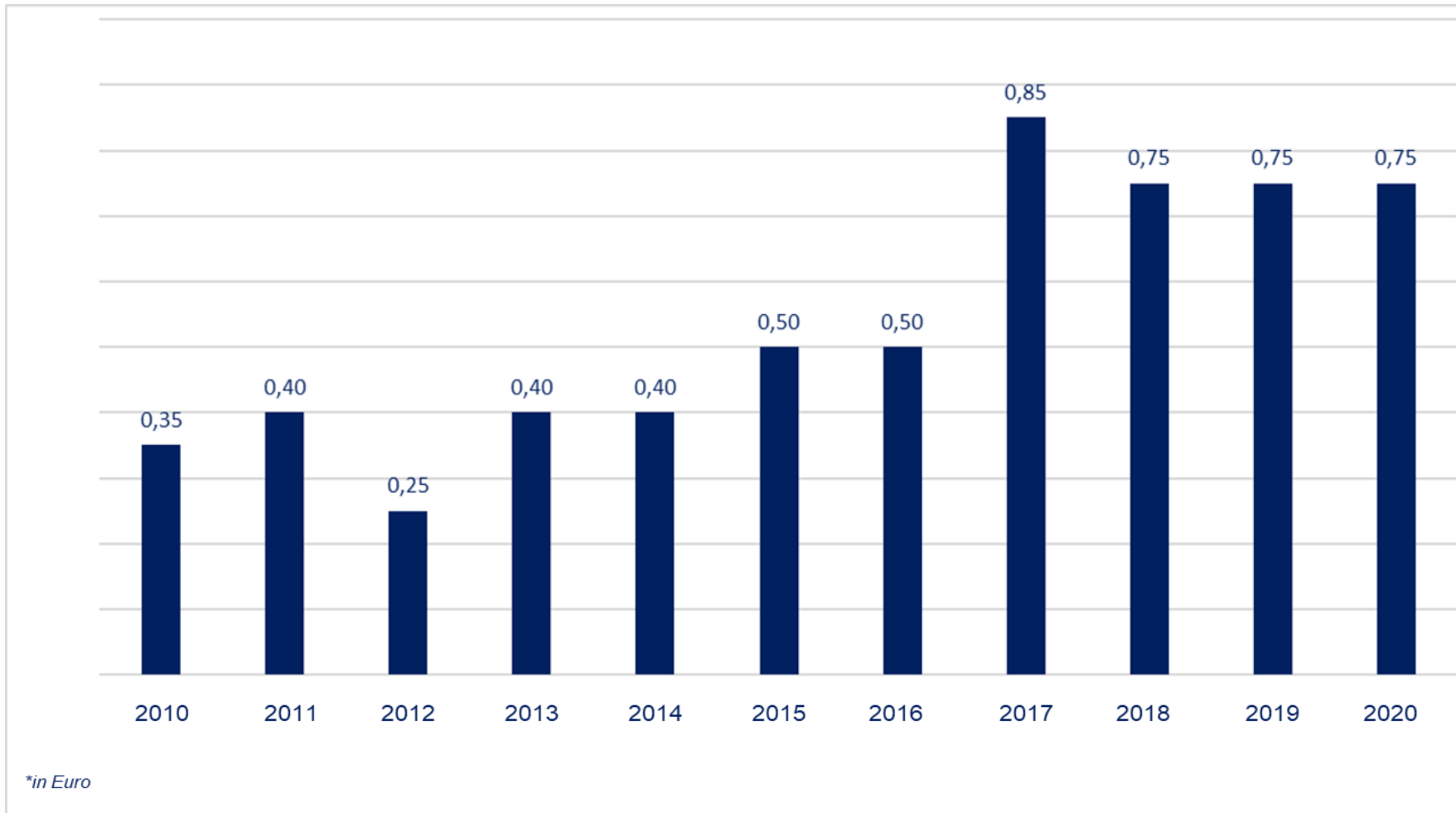
Gewinnvortrag

847.781,47 Euro

Bilanzgewinn

8.025.281,47 Euro

Dividendenentwicklung



Tagesordnungspunkt 6

Beschlussfassung über die Schaffung eines neuen genehmigten Kapitals I mit der Möglichkeit zum Ausschluss des Bezugsrechts durch Änderung von § 5 Absatz 6 der Satzung (Genehmigtes Kapital)

- > Ablauf der alten Ermächtigung am 16. Juni 2021**
- > neue Ermächtigung läuft bis zum 17. Juni 2026**

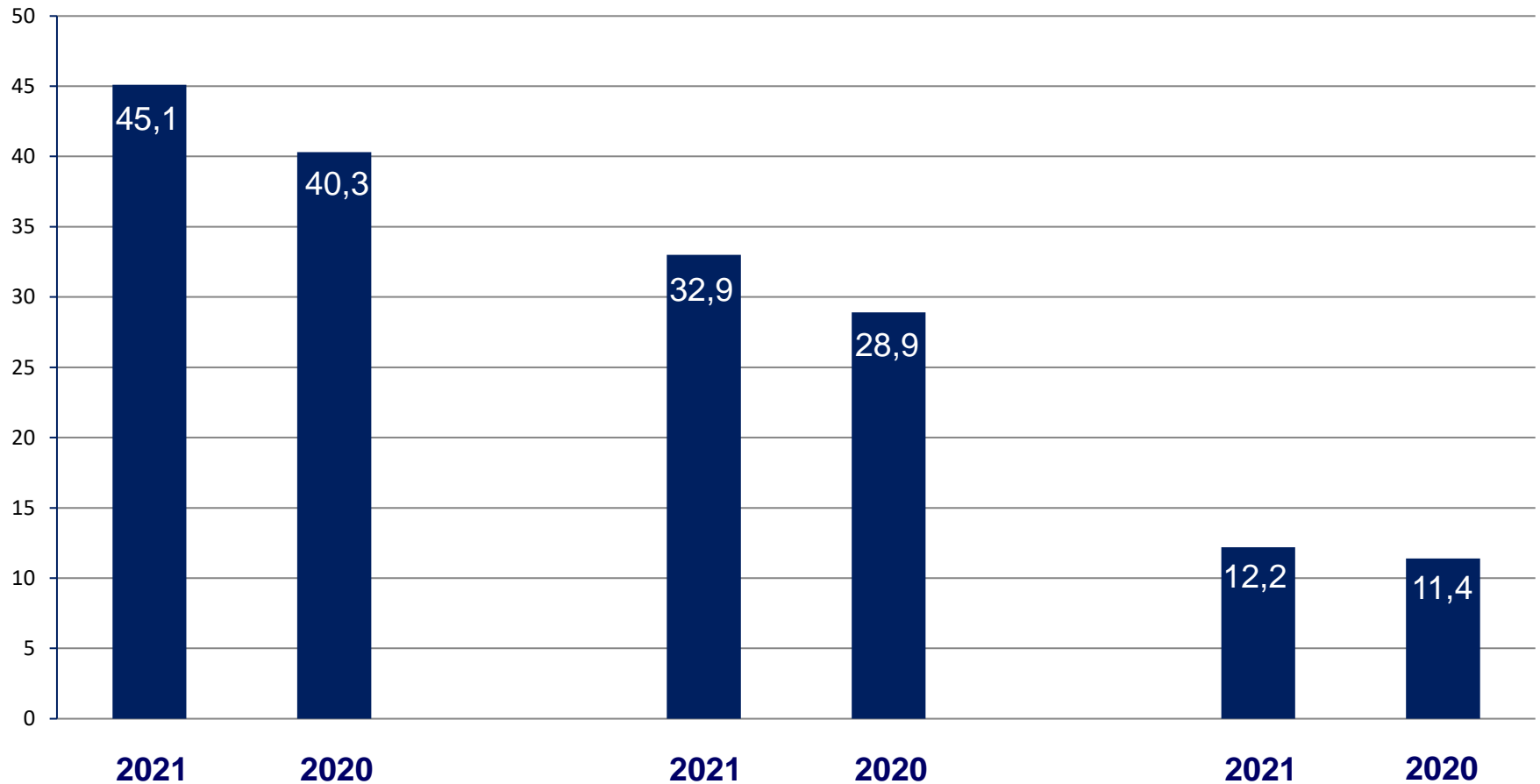
Umsatz Januar – Mai 2021

Mio. Euro

Konzern

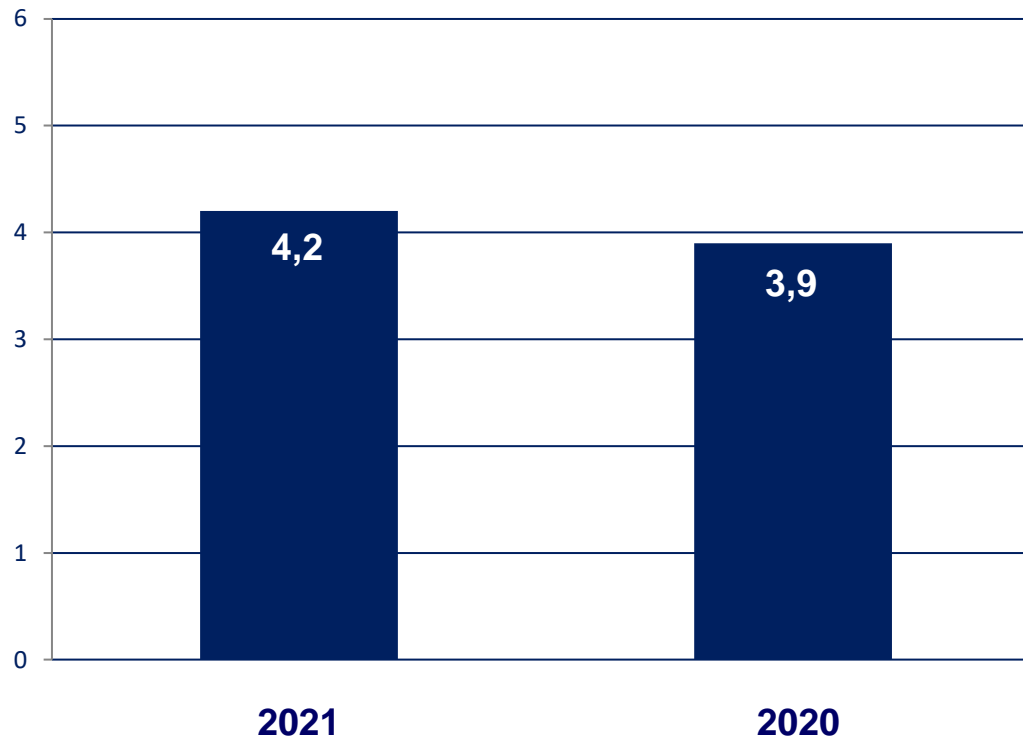
Türsysteme

Bauspezialwerte



Konzern-EBIT Januar – Mai 2021

Mio. Euro



Geschäftsbereiche

InnoTec TSS AG

Rodenberg Türsysteme AG (100 %)

RECKLI GmbH (100 %)

Türsysteme

**Porta Glas Design GmbH
(100 %)**

**Mecklenburger Bauelemente GmbH
(100 %)**

**Polytec Nederland B.V.
(100 %)**

**Bouwlux Benelux B.V.
(100 %)**

Bauspezialwerte

**RECKLI France S.A.S.
(100 %)**

**US Formliner Inc.
(60%)**

**RECKLI Middle East FZE
(100 %)**



